

SAKRET PR 007

פריימר אבקתי מהיר התקשרות



שימושים ויתרונות

- פריימר לעבודות חיפוי וריצוף.
- מתאים ליישום במערכת ריצוף חדש על גבי ריצוף קיים.
- לכיסוי הרשת בגב לוחות אבן טבעית, שיש, לפני עבודות ריצוף ו/או חיפוי.
- פריימר ללוחות פוליסטירן המיוצרים בשיחול (XPS).
- מתאים לשימוש בגשרי קור, כשכבה צמנטית על לוחות פוליסטירן, לפני יישום שכבת יסוד ("הרבצה").
- מתאים לתשתיות כגון פח, מתכת, שליכט צבעוני.
- בעל כושר התחברות מלאה לתשתית.
- בעל ייבוש מהיר (כ-60 דקות), בהתאם לתנאי מזג האוויר.
- ליישום פנימי וחיצוני.
- המוצר מוכן לשימוש בתוספת מים בלבד.

תקנים והסמכות

- יש לעבוד לפי דרישות ת"י 1555 חלק 3
- יש לעבוד לפי הנחיות ת"י 1555 חלק 2
- בעל תו ירוק
- בעל הצהרה סביבתית EPD מאומתת

שלבי היישום

שלב 1

הכנת התערובת

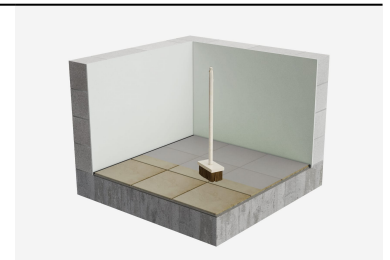
- יש לשפוך 5.5-6.0 ליטר מים נקיים לכלי קיבול מתאים ונקי מכל שאריות חומרים, בהתאם לסוג ומהירות הערבול החשמלי.
- יש להוסיף בהדרגה את כל תכולת השק ולערבל עד לקבלת עיסה אחידה, עדינה וללא גושים.
- לאחר המתנה של כ-3 דקות יש לערבול ערבול קצר נוסף.
- משלב זה החומר מוכן לשימוש.



שלב 2

יישום החומר

- יש למרוח שכבה דקה ואחידה על גבי התשתית באמצעות מברשת בעלת סיבים קשים.
- יש לוודא כיסוי מלא של פני השטח.
- יש לוודא כי החומר יבש למגע, לפני יישום השכבה הבאה במערכת.
- בשימוש ב "SAKRET PR 007" לכיסוי הרשת, בגב לוחות אבן טבעית, יש להמתין 1.5-2 ש' לפני ביצוע ההדבקה.



הנחיות כלליות

- יש לאחסן את המוצר במקום מוצל ומאוורר היטב.
- החומר מתאים לשימוש עד 9 חודשים מתאריך הייצור, כשהוא מאוחסן באריזתו המקורית ובתנאים המומלצים.

- אחסון המוצר עם חומרים/מוצרים המכילים גבס אסור בהחלט.
- טווח הטמפ' המותרת ליישום: 5°-35° צלזיוס.
- יש להקפיד ולעבוד ע"פ דרישות התקנים הרלוונטיים.
- טרם ביצוע העבודה, יש לפנות לנציגי החברה לצורך קבלת הנחיות ומפרט טכני.
- היות והחומר אלקלי, יש להגן היטב על העור והעיניים. במקרה של מגע יש לשטוף מידית במים זורמים.

הערה חשובה:

למרות המצוין לעיל, כמות המים עשויה להשתנות. בכל מקרה יש להגיע לרמת עבירות מתאימה למוצר. מומלץ להתייעץ עם אגף טכני.

אזהרה :

חל איסור מוחלט על מגע ו/או הוספה של חומרים אחרים לרבות גבס ו/או מוצרים המכילים גבס למוצר זה.

מידע נוסף

נתונים טכניים

משך שמישות לעבודה	כ- 45 דקות
חוזק הדבקות במתיחה לאחר 6 שעות	גדול מ- 0.5 מגפ"ס
חוזק הדבקות במתיחה לאחר 28 יום	גדול מ- 1.0 מגפ"ס

*הנתונים מתייחסים לתנאי מעבדה בטמפ' 23°C ± 2°C ולחות יחסית 50% ± 5%

תצרוכת אופיינית

כ- 20 מ"ר לשק אחד (כ- 0.7-0.9 ק"ג/מ"ר). התצרוכת עשויה להשתנות בהתאם לתשתית ולאופן היישום.

הרכב החומר

צמנט, אגרגטים מדורגים ומוספים מיוחדים

סוג ומשקל אריזה

- שק, 20 ק"ג
- 84 יח' במשטח

אחריות

אחריות החברה מוגבלת לטיב ולאיכות החומרים בלבד ואינה באה במקום אחריות המבצע. על המבצע לבדוק התאמת המוצר והמערכת לצרכיו, התאמה למוצרים אחרים עימם בא המוצר במגע ולביצוע נאות של העבודה. אנו שומרים לעצמנו את הזכות לעדכן או לשנות את הנתונים וההמלצות ללא הודעה מוקדמת. באחריות המבצע להתעדכן בעדכונים האחרונים.