

מערכת לריצוף אריחים עם מלט צמנט על סומסום

המערכת כוללת שכבת טיט צמנט להתקנת אריחים על שכבת סומסום ומתאימה ליישום בכל סוגי המבנים כגון בנייני מגורים, בתים פרטיים, מבני ציבור, קניונים, בתי חולים ועוד.



הנחיות כלליות

- בריצוף אריחים במידות מעל 1X1 מ', ואריחים מיוחדים (בעלי רשת בגבם, דקים וכד'), יש להיוועץ עם המחלקה הטכנית.
- טווח הטמפ' המותרת ליישום: 5°-35° צלזיוס.
- משך השמישות לעבודה של המוצרים עשוי להשתנות בהתאם לתנאי הסביבה בעת ההשמה.
- תערובת שהתייבשה אינה ניתנת לשימוש חוזר.
- אריחים שהודבקו אסור לשטוף במים, יש לנקותם לאחר סיום המערכת באמצעות כלים מתאימים.
- ההליכה על גבי הריצוף מותרת רק לאחר 72 שעות מגמר התקנת האריחים.
- היות והחומרים אלקלים, יש להגן היטב על העור והעיניים. במקרה של מגע יש לשטוף מידית במים זורמים.

הערות חשובות





מפרט זה הינו כללי. מידע מפורט ניתן למצוא בדפי המוצר הרלוונטים. טרם ביצוע העבודה מומלץ להיוועץ במחלקה הטכנית.

אחריות

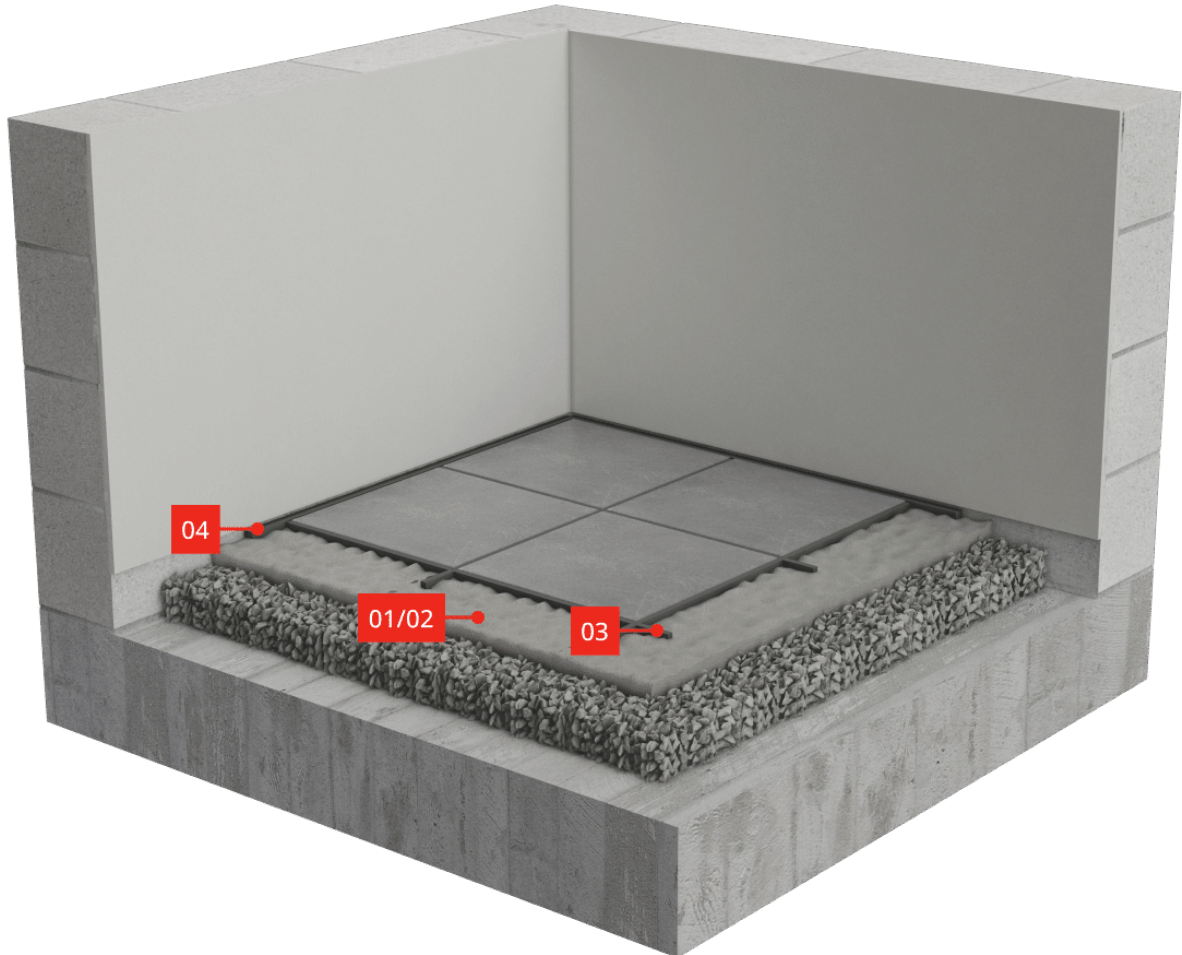
אחריות החברה מוגבלת לטיב ולאיכות החומרים בלבד, ואינה באה במקום אחריות המבצע. על המבצע לבדוק התאמת המוצר והמערכת לצרכיו, התאמה למוצרים אחרים עימם בא המוצר במגע, ולביצוע נאות של העבודה. אנו שומרים לעצמנו את הזכות לעדכן או לשנות את הנתונים וההמלצות ללא הודעה מוקדמת. באחריות המבצע להתעדכן בעדכונים האחרונים.

תקנים רלוונטים

- ת"י 1555 חלק 3 לריצוף אריחי קרמיקה
- ת"י 314 לאריחי קרמיקה
- ת"י 5566 חלק 1 וחלק 2 לריצוף אבן טבעית

- ת"י 6069 למלט-צמנט (טיט) לריצוף 
- ת"י 4004 לדבקים 
- ת"י 1661 לחומרי מילוי מישקים רגילים 
- ת"י 1536 לחומרי מילוי מישקי התפשטות 

פריסת שכבות המערכת



מוצרי המערכת

תרמוקיר FL 810 ריצופית סופר
מלט צמנט (טיט) לריצוף אריחים
חלופה - לסביבת תנועה קלה



01

תרמוקיר FL 820 ריצופית טופ
מלט צמנט (טיט) לריצוף אריחים
חלופה - לסביבת תנועה בינונית



02

SAKRET JF 930
רובה אקרילית למילוי מישקים



03

SAKRET SE 963
איטום סיליקוני גמיש



04

שלבי ביצוע המערכת

שלב 1

הכנת התשתית

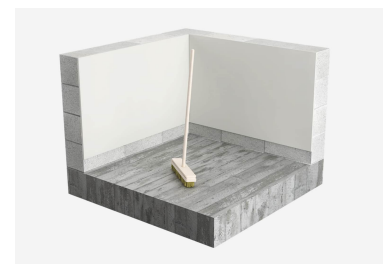
- יש להתחיל בעבודות לאחר שחלפו לפחות שבועיים מיום גמר היציקה.
- יש להסיר שכבות חלשות, בליטות וגופים זרים.
- יש לנקות את התשתית לפני תחילת העבודות.
- מומלץ שהמערכת תבוצע לאחר שחלפו לפחות 48 שעות מגמר ההכנות.
- מומלץ לערוך בדיקות איכות והתאמת אריחים.



שלב 2

ניקוי התשתית

יש להסיר אבק, לכלוך, חלקים רופפים וכל גורם העלול להוות כשל בביצוע מהתשתית.



שלב 3

שכבת מילוי

- יש לפזר על התשתית שכבת מילוי מסוג אגרגט מינרלי (סומסום) או אגרגט ממוחזר.
- שכבת המילוי תהיה שטופה, נקיה מאבק ויבשה.
- עובי השכבה 6 ס"מ לפחות. יש להשאיר מקום לאריחים ולחומר הריצוף.
- תכולת הרטיבות המותרת עד 3%.
- כאשר שכבת המילוי היא חול/חול מיוצב, עובי שכבת החול יהיה 6 ס"מ לפחות, עובי שכבת החול המיוצב 3-5 ס"מ, רמת לחות עד 6%
- במילוי שכבת אגרגט קל ("פומיס") עובי השכבה יהיה 6 ס"מ לפחות, רמת לחות עד 16%



שלב 4

שכבת התקנת אריחים

- יישום תרמוקיר FL 810 (ריצופית סופר) מלט צמנט (טיט) לריצוף אריחים לסביבת תנועה קלה
- או
- תרמוקיר FL 820 (ריצופית טופ) מלט צמנט (טיט) לריצוף אריחים לסביבת תנועה בינונית.
- היישום באמצעות כף טייחים
- עובי שכבה 20-40 מ"מ



שלב 5

מריחת גב אריח

- יש להקפיד על מריחת גב האריח בדבק מסדרה AD או בריצופית FL 810/820.
- המריחה באמצעות מרית חלקה.



שלב 6

הידוק האריח

- הנחת האריח בשיטת "רטוב על רטוב".
- הידוק האריח באמצעות פטיש גומי עד לפילוס.



שלב 7

הנחיות למילוי המישקים

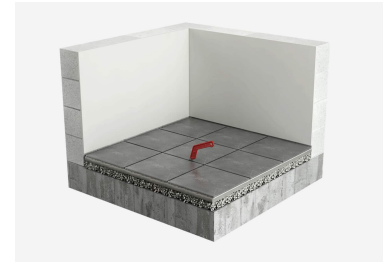
- רוחב המישקים יהיה 3 מ"מ לפחות.
- רוחב המישק בין הרצפה לקיר 6 מ"מ.
- יש למלא את המישקים 7 ימים לפחות לאחר סיום עבודות הריצוף.



שלב 8

ניקוי המישקים

- יש לנקות היטב את המישקים באמצעות חורץ רובה משאריות דבק ולכלוך.
- יש לנקות את חזית האריחים משאריות לכלוך ואבק.
- יש לשאוב באמצעות שואב אבק את המישקים לפני תחילת העבודה.
- יש להימנע משימוש בחומצות לצורך הניקוי.



שלב 9

מילוי מישקים רגילים

- יש למלא את המישקים ברובה אקרילית SAKRET JF 930.
- המילוי באמצעות מרית גומי בזווית אלכסונית לקווי המישקים המתנה של 10-30 דקות בהתאם לסוג האריח.



שלב 10

ניקוי וייבוש

- יש לאפשר לחומר להתקשות בתוך המישקים במשך 10-30 דקות (בהתאם לסוג האריח).
- מומלץ לבצע "בדיקת אצבע" לבדיקת התייבשות החומר.
- יש לנקות את עודפי SAKRET JF 930 באמצעות מאלג' ספוג לח (ללא עודפי מים) ללא הפעלת לחץ, לאחר התקשותו בתוך המישקים.



שלב 11

ניקוי סופי

- כעבור 30 דקות נוספות לפחות יש לנקות את השטח באמצעות ספוג לח.



שלב 12

מילוי מישקי התפשטות

- יש ליישם איטום סיליקוני גמיש, SAKRET SE 963, באמצעות אקדח מתאים.
- יש למלא את המישקים ברצועה מתמשכת, בלחץ מתון על ההדק, למילוי אחיד של המישק.
- יש להחליק את החומר באמצעות כלי מתאים מיד לאחר היישום.



שלב 13

הליכה על הרצפה

- ההליכה על הרצפה מותרת לאחר 48 שעות מגמר היישום.

