

## מערכת לריצוף אריחי פורצלן על ריצוף קרמיקה קיים

המערכת כוללת שכבת פריימר לשיפור ההתקשרות בין הריצוף הקיים לריצוף החדש ודבק להדבקת האריחים. מתאימה ליישום בכל סוגי המבנים כגון בנייני מגורים, בתים פרטיים, מבני ציבור, קניונים, בתי חולים ועוד.



### הנחיות כלליות

- בריצוף אריחים במידות מעל 1X1 מ', ואריחים מיוחדים (בעלי רשת בגבם, דקים וכד'), יש להיוועץ עם המחלקה הטכנית.
- טווח הטמפ' המותרת ליישום: 5°-35° צלזיוס.
- משך השמישות לעבודה של המוצרים עשוי להשתנות בהתאם לתנאי הסביבה בעת ההשמה.
- תערובת שהתייבשה אינה ניתנת לשימוש חוזר.
- אריחים שהודבקו אסור לשטוף במים, יש לנקותם לאחר סיום המערכת באמצעות כלים מתאימים.
- ההליכה על גבי הריצוף מותרת רק לאחר 72 שעות מגמר התקנת האריחים.
- היות והחומרים אלקלים, יש להגן היטב על העור והעיניים. במקרה של מגע יש לשטוף מידית במים זורמים.

### הערות חשובות

מפרט זה הינו כללי. מידע מפורט ניתן למצוא בדפי המוצר הרלוונטים. טרם ביצוע העבודה מומלץ להיוועץ במחלקה הטכנית.

### אחריות

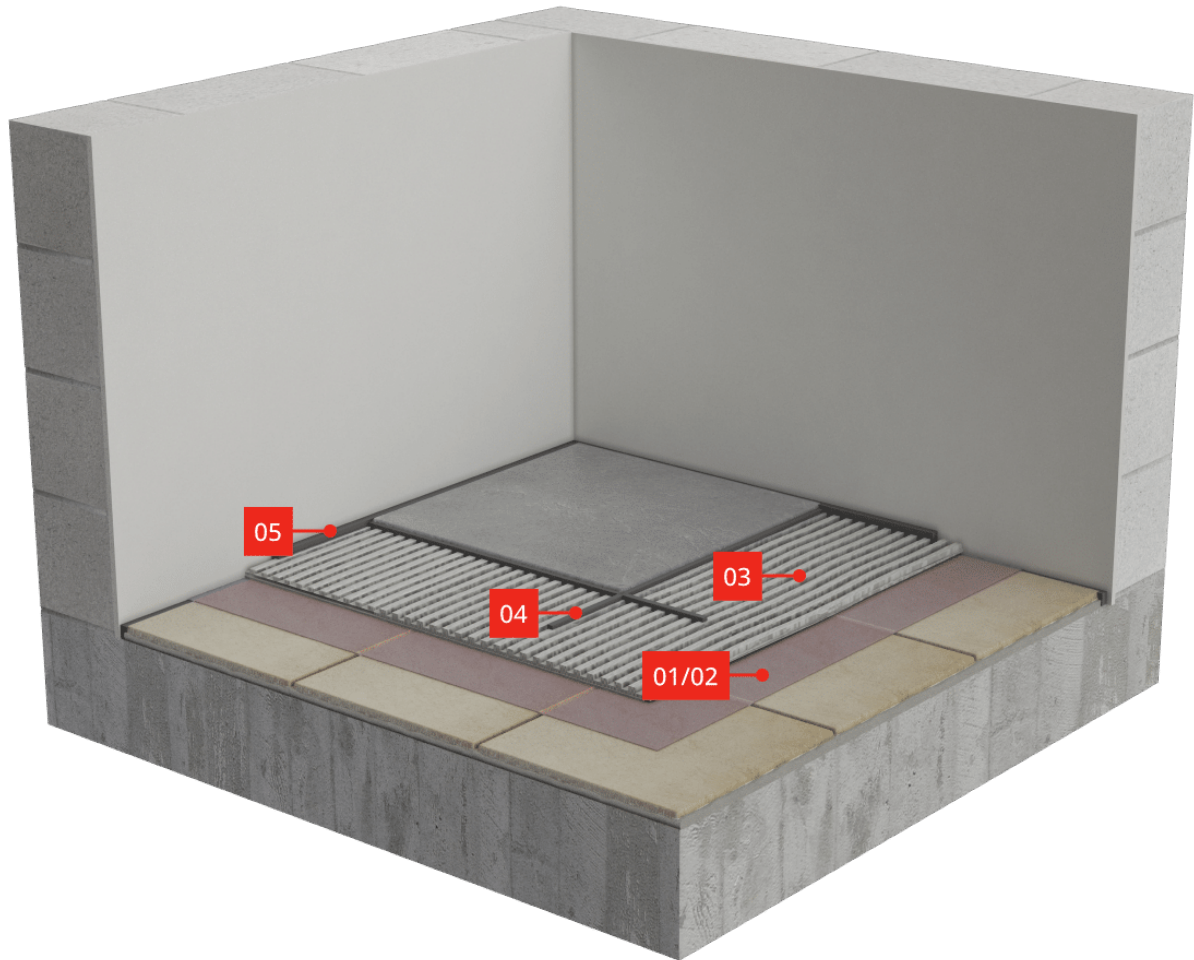
אחריות החברה מוגבלת לטיב ולאיכות החומרים בלבד, ואינה באה במקום אחריות המבצע. על המבצע לבדוק התאמת המוצר והמערכת לצרכיו, התאמה למוצרים אחרים עימם בא המוצר במגע, ולביצוע נאות של העבודה. אנו שומרים לעצמנו את הזכות לעדכן או לשנות את הנתונים וההמלצות ללא הודעה מוקדמת. באחריות המבצע להתעדכן בעדכונים האחרונים.

### תקנים רלוונטים

- ת"י 1555 חלק 3 לריצוף אריחי קרמיקה
- ת"י 314 לאריחי קרמיקה
- ת"י 5566 חלק 1 וחלק 2 לריצוף אבן טבעית

- ת"י 4004 לדבקים ✓
- ת"י 1661 לחומרי מילוי מישקים רגילים ✓
- ת"י 1536 לחומרי מילוי מישקי התפשטות ✓

**פריסת שכבות המערכת**



**מוצרי המערכת**

**SAKRET PR 005**  
 חלופה א' - פריימר נוזלי מהיר התקשרות



01

**SAKRET PR 007**  
 חלופה ב' - פריימר אבקתי מהיר התקשרות



02

**תרמוקיר AD 603**  
 דבק צמנטי גמיש להדבקת אריחים



03

**SAKRET JF 930**  
 רובה אקרילית למילוי מישקים



04

**SAKRET SE 963**  
 איטום סיליקוני גמיש



05

**שלבי ביצוע המערכת**

- שלב 1  
**הכנת התשתית**
- יש להסיר את הפנלים הקיימים.
  - יש לשמור על מישק התפשטות במפגש בין רצפה לקיר בהיקף החדר.





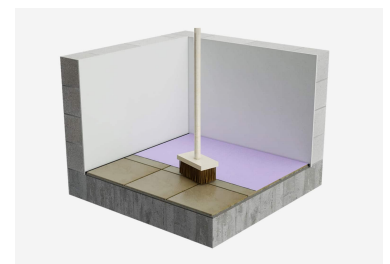
שלב 2  
**ניקוי התשתית**

יש לנקות בחומר ניקוי מתאים, להשאיר כ- 20 דקות ולשטוף היטב במים נקיים.



שלב 3  
**מילוי המישק עם הקיר**

- יש למלא את הרווח שנוצר בין הריצוף הקיים והקיר באמצעות **SAKRET SE 963** (איטום סילקוני).
- יש לשמור על מישק התפשטות במפגש בין רצפה לקיר בהיקף החדר.



שלב 4  
**שכבת פריימר**

- ישום שכבה של **SAKRET PR 005** (פריימר נוזלי מהיר התקשרות) או
- ישום שכבה של **SAKRET PR 007** (פריימר אבקתי מהיר התקשרות).
- היישום באמצעות מברשת בעלת סיבים קשים.



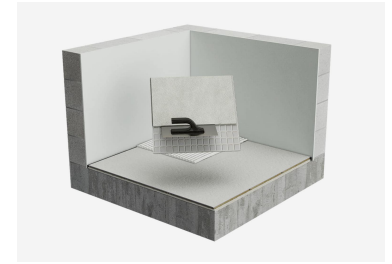
שלב 5  
**שכבת הדבקת אריחים**

- יש למרוח שכבה דקה ומהודקת של **תרמוקיר AD 603** (דבק צמנטי גמיש) על התשתית באמצעות מרית חלקה.
- באריחים שגודלם מעל 1 מ"ר יש להשתמש בדבק ייעודי **SAKRET AD 613 GEL** (דבק צמנטי ייעודי להדבקת אריחים גדולים) בכפוף להנחיות מחלקת ההדרכה (טלפון 03-6334861).
- במקומות בהם נדרשות עבודות בזמן קצר כגון קניונים, מבני ציבור וכו' ניתן להשתמש בדבק מהיר **SAKRET AD 607** (דבק צמנטי מהיר התקשרות).



שלב 6  
**שכבת הדבקת אריחים**

- ישום שכבה שניה של **תרמוקיר AD 603** (דבק צמנטי גמיש) באמצעות מרית משוננת.
- באריחים שגודלם מעל 1 מ"ר יש להשתמש בדבק ייעודי **SAKRET AD 613 GEL** (דבק צמנטי ייעודי להדבקת אריחים גדולים) בכפוף להנחיות מחלקת ההדרכה (טלפון 03-6334861).
- עובי כולל 5-15 מ"מ.



שלב 7

### מריחת גב אריח

- יש להקפיד על מריחת גב האריח בדבק.
- המריחה באמצעות מרית חלקה.



שלב 8

### הידוק האריח

- הנחת האריח בשיטת "רטוב על רטוב".
- הידוק האריח באמצעות פטיש גומי עד לפילוס.



שלב 9

### הנחת למילוי המישקים

- רוחב המישקים יהיה 3 מ"מ לפחות.
- רוחב המישק בין הרצפה לקיר 6 מ"מ.
- יש למלא את המישקים 7 ימים לפחות לאחר סיום עבודות הריצוף.



שלב 10

### ניקוי המישקים

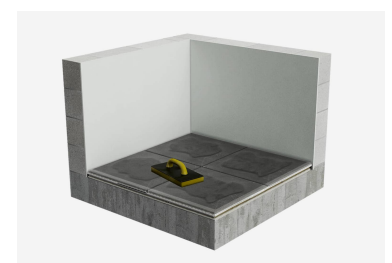
- יש לנקות היטב את המישקים באמצעות חורץ רובה משאריות דבק ולכלוך.
- יש לנקות את חזית האריחים משאריות לכלוך ואבק.
- יש לשאוב באמצעות שואב אבק את המישקים לפני תחילת העבודה.
- יש להימנע משימוש בחומצות לצורך הניקוי.



שלב 11

### מילוי מישקים רגילים

- יש למלא את המישקים ברובה אקרילית **SAKRET JF 930**.
- המילוי באמצעות מרית גומי בזווית אלכסונית לקווי המישקים המתנה של 10-30 דקות בהתאם לסוג האריח.



שלב 12

### ניקוי וייבוש

- יש לאפשר לחומר להתקשות בתוך המישקים במשך 10-30 דקות (בהתאם לסוג האריח).
- מומלץ לבצע "בדיקת אצבע" לבדיקת התייבשות החומר.
- יש לנקות את עודפי **SAKRET JF 930** באמצעות מאלג' ספוג לח (ללא עודפי מים) ללא הפעלת לחץ, לאחר התקשותו בתוך המישקים.



שלב 13  
**ניקוי סופי**

כעבור 30 דקות נוספות לפחות יש לנקות את השטח באמצעות ספוג לח.



שלב 14  
**מילוי מישקי התפשטות**

- יש ליישם איטום סיליקוני גמיש, **SAKRET SE 963**, באמצעות אקדח מתאים.
- יש למלא את המישקים ברצועה מתמשכת, בלחץ מתון על ההדק, למילוי אחיד של המישק.
- יש להחליק את החומר באמצעות כלי מתאים מיד לאחר היישום.



שלב 15  
**הליכה על הרצפה**

ההליכה על הרצפה מותרת לאחר 48 שעות מגמר היישום.